

IL TIMING DEL MATRIMONIO

PIANIFICAZIONE
DELLA GIORNATA DEL MATRIMONIO,
DALLA CERIMONIA A FINE EVENTO.



VIDEO
CORSO
LIVE
DI DUE ORE

CON MARTA
MERLINI



CERIMONIA IN CHIESA



I COMPITI DEL WEDDING PLANNER

- Ricordatevi che mezz'ora prima della cerimonia inizieranno ad arrivare tutti gli ospiti e quindi tutto deve essere pronto , tenersi pronti a rispondere a domande del tipo; “ma dove mi siedo se sono la zia della sposa”? “dov'è il bar più vicino per bere un caffè”?“quanto durerà la cerimonia”?
- Arrivate prima degli ospiti per verificare :
- Allestimento del Flower designer come concordato
- Libretti messa posizionati
- Il coro sia pronto
- Individuare eventuali damigelle e paggetti
- Parcheggio dove arriverà la macchina della sposa sia libero
- Attendere l'arrivo del fotografo
- Attendere arrivo dello sposo (consigliarne l'arrivo 20 minuti prima) e dei rispettivi testimoni e mettere bottoniere o braccialetti (polsiere) (Ricordate che il fiore all'occhiello si chiama così perché va nell'occhiello sul bavero della giacca e non nel taschino!!).
- Controllare che ci siano le fedeli
- Tenersi in contatto telefonico con la Sposa .

PRIMA DI INIZIARE LA CERIMONIA :

- Controllare che ci siano genitori, i rispettivi testimoni e contare il numero di invitati , chiedere allo sposo se possiamo iniziare e far accomodare gli invitati ,
- Tenere fuori dalla Chiesa paggetti e damigelle
- Attenzione a tenere sotto controllo l'orario di inizio cerimonia !
- Contattare la Sposa e farla partire da casa, fermare a 5 minuti dalla Chiesa
- Accertarsi che tutti siano seduti e far entrare lo sposo con la mamma

CORTEO NUZIALE

- Lo sposo è accompagnato dalla mamma o parente più prossima
- La sposa è accompagnata dal padre che la affida allo sposo dopo una stretta di mano
- I parenti della sposa sono seduti a sinistra, dello sposo a destra
- Per salutare la sposa si attenderà a fine cerimonia, MAI avvicinarsi al suo arrivo

INGRESSO DELLA SPOSA

- Tenere fuori dalla Chiesa eventuali damigelle e paggetti,
- All'arrivo della Sposa i papà aprirà la porta e farà scendere la Sposa quando la sposa è scesa aiutarla sistemarsi il vestito e il velo e soprattuttotranquillizzarla!
- Sistemare paggetti e damigelle
- Far partire la musica
- La sposa dovrà avanzare piano verso l'altare e sarà preceduta dal paggetti che porteranno gli anelli e seguita dalle damigelle che reggeranno il velo

CERIMONIA IN LOCATION





RICEVIMENTO IN LOCATION



SCELTA DELLA GIUSTA LOCATION

- Attenzione **agli spazi** in considerazione al numero di ospiti.....
bisogna essere obbiettivi !
- Gli spazi che si utilizzano devono essere di facile utilizzo e raggiungibili comodamente
- Per gli sposi importante la festa dopocena ?
- E' importante scegliere la location anche in base alla tipologia di ospiti che si hanno
- Ricordiamoci sempre che un matrimonio ha successo quando pensiamo a tutti gli ospiti , mai dimenticarsi di loro !

IL RICEVIMENTO

- Per il ricevimento viene dedicata la spesa più importante
- Il ricevimento dovrà essere UNICO e DIVERTENTE e senza momenti morti
- Valutare attentamente la scelta del Banqueting , sarà di fondamentale importanza per la riuscita dell'evento

LE DIVERSE TIPOLOGIE

- Aperitivo / cena / dopocena
- Cocktail nuziale
- Barbecue (BBQ)
- Pic Nic
- Brunch
- Champagne Brunch

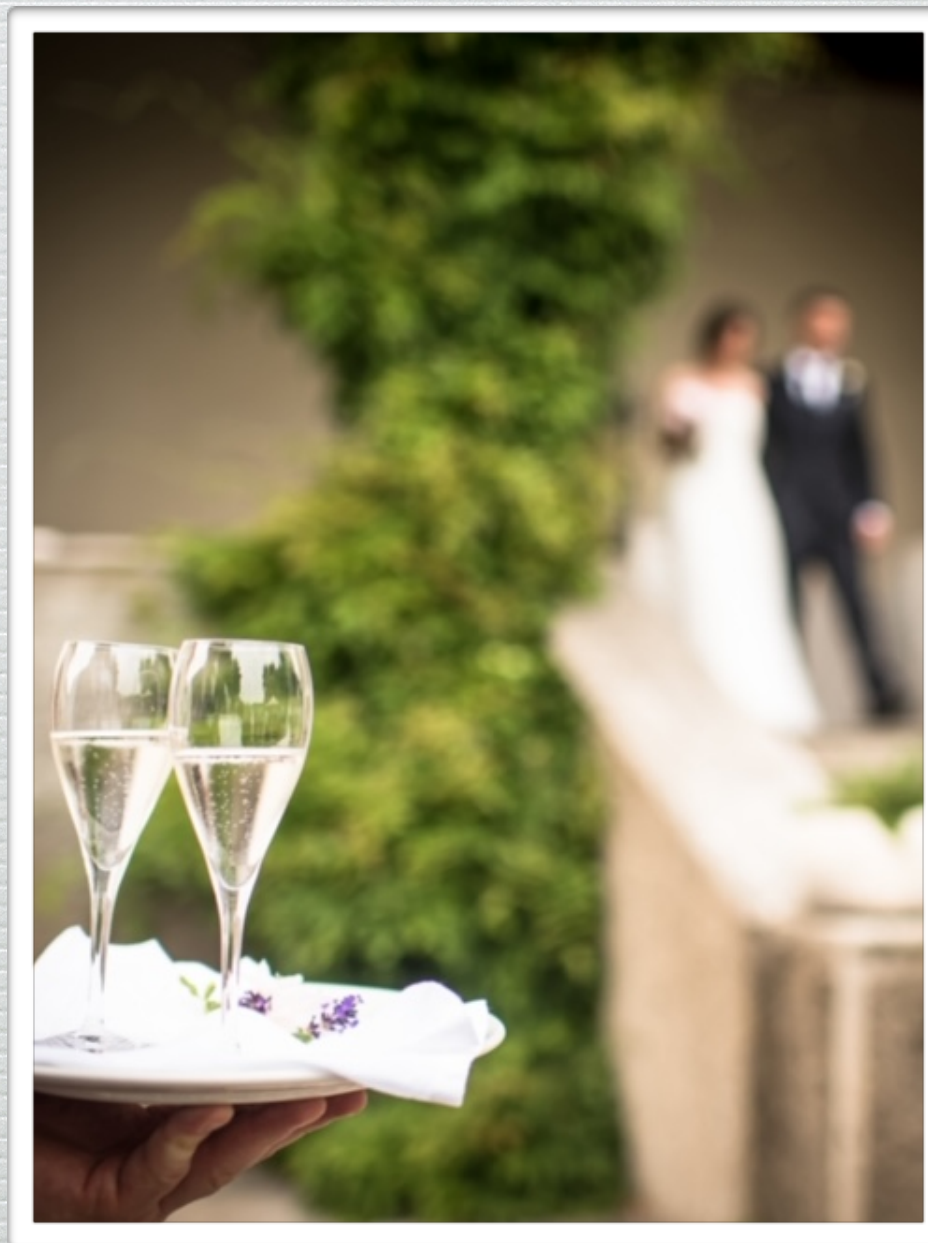
IL WEDDING PLANNER IN LOCATION



CONTROLLO DEI FORNITORI IN LOCATION

- Controllare che il planning della giornata condiviso con i fornitori sia rispettato
- Controllare che tutti i fornitori siano puntuali e facciano quanto concordato, **SENZA PRENDERE INIZIATIVE**, questo compito è notevolmente facilitato se tutto è stato preparato a dovere nei mesi precedenti
- Tutti i fornitori che arriveranno in location devono già sapere dove mettersi e quando arrivare, tenere sotto controllo gli orari e il loro posizionamento
- Controllare **PERSONALMENTE** : allestimento della tavola, Tableau de mariage, menù in cucina , intolleranze

ARRIVO DEGLI SPOSI IN LOCATIONIL PRIMO BRINDISI



- Gli sposi dopo quanto possono arriveranno in location? Non dovranno arrivare prima degli ospiti ma non è educazione arrivare dopo ore....
- Quanto aspettare per aprire l'aperitivo ?
- Se gli sposi ritardano come dobbiamo comportarci ? A chi chiediamo il permesso di aprire l'aperitivo ?
- Se il ritardo era previsto cosa proponiamo nell'attesa ai nostri ospiti ?

I COMPITI DEL WEDDING PLANNER DURANTE L'APERITIVO

- L'aperitivo dura normalmente al massimo un'ora e mezza
- Visione generale dell'aperitivo, controllare che non manchi nulla
- Siamo sempre a disposizione degli invitati per piccoli , grandi problemi
- Tenere controllati i bagni (addetto alla pulizia)
- Food, sbarazzo, camerieri : tenere sempre d'occhio !
- Rapportarsi sempre e solo con il Maitre (Capo Servizio)
- Segnalare (garbatamente) agli invitati di iniziare a visionare il Tableau de Mariage che sarà posizionato nella stessa in cui si svolge l'aperitivo

IL MOMENTO DELLA PARTE A PLACE'



- Facciamo accomodare tutti gli invitati
- I nostri ospiti sapranno già dove sarà il loro posto (abbiamo comunque anche noi una lista);
- Gli sposi si siederanno per ultimi ed faranno il loro ingresso con la loro canzone (avvertire il musicista).

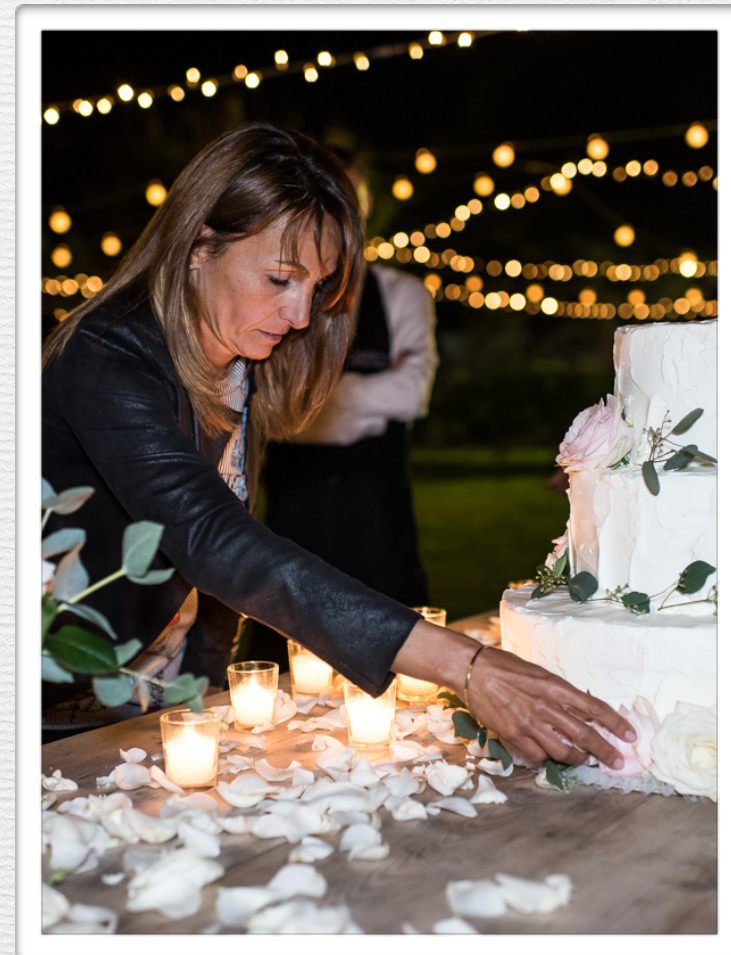
- Durata della cena varia in base al numero delle portate;
- Un buon servizio : 25 minuti a portata!
- Numero ideale di camerieri : 1 cameriere ogni 10 invitati, il primo giro di di acqua e vino è sempre servito dal cameriere .
- Le modalità di servizio più utilizzati per i matrimoni sono: all'inglese (il cameriere serve dal vassoio ogni commensale il cameriere serve dal lato sinistro del cliente,) all'italiana i piatti arrivano già impiattati dalla cucina .Il cameriere li serve dal lato destro del cliente.

COSA FA IL WEDDING PLANNER DURANTE LA CENA ?

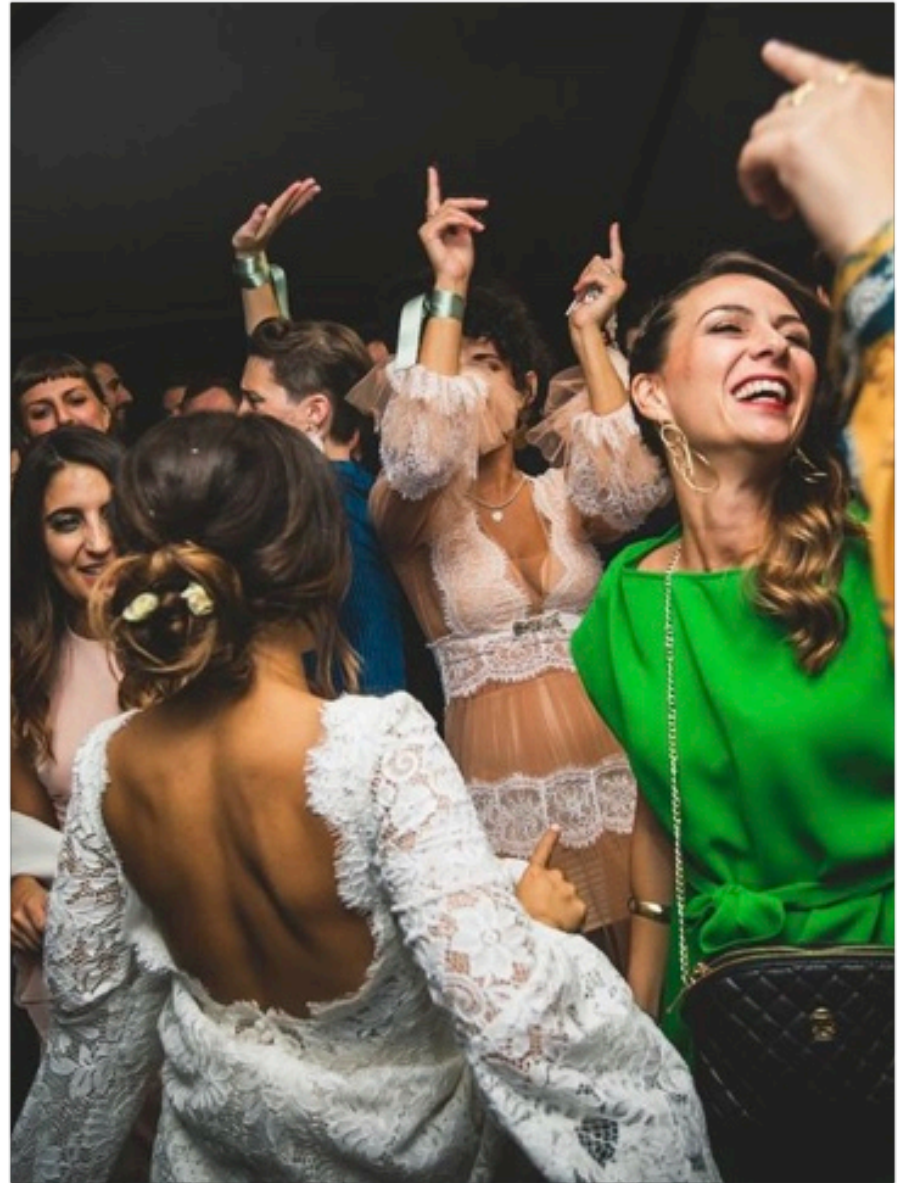
- “ Intercettare “ se i testimoni o amici vogliono fare eventuali discorsi o giochi per gli sposi che non erano stati programmati e pianificarli coordinandosi con i vari fornitori
- Controllare che lo Sweet Table sia allestito e le bomboniere posizionate

PRONTI PER IL TAGLIO DELLA TORTA ?

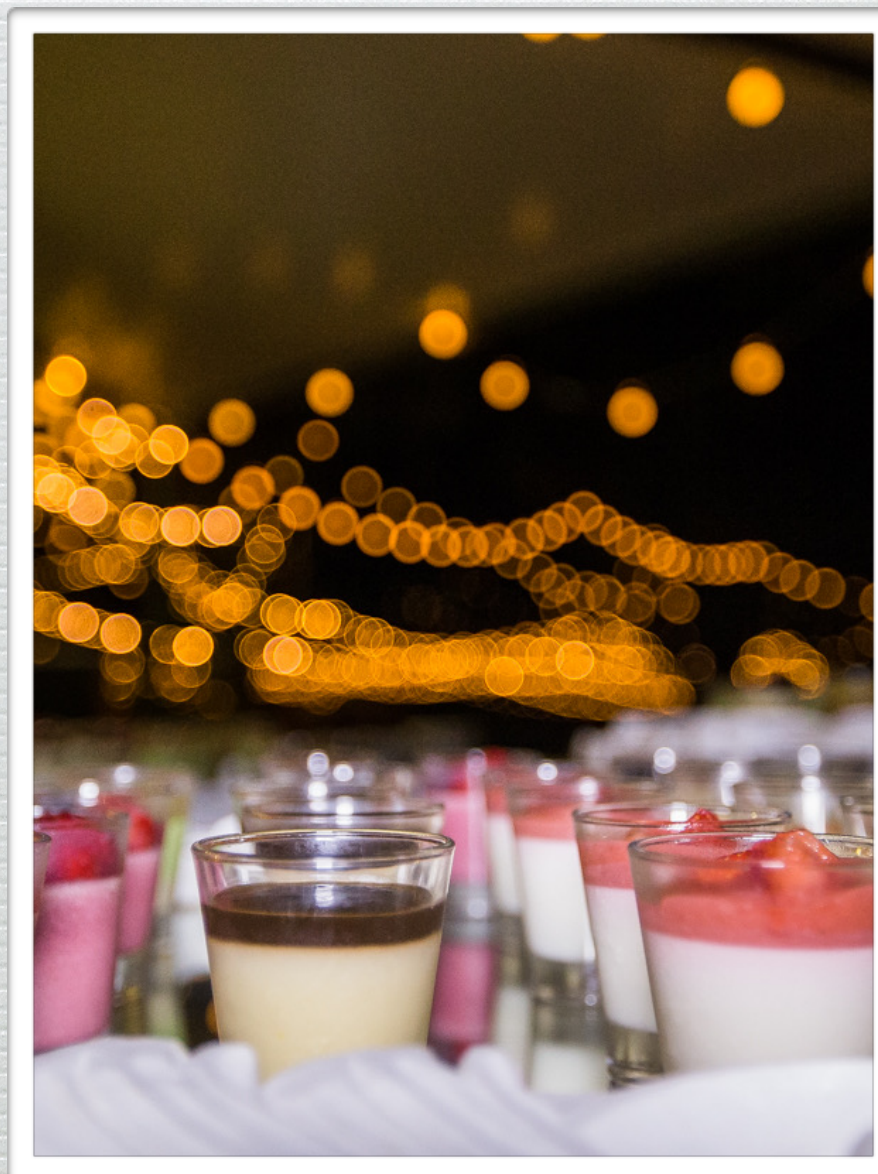
- Accertarsi che il tavolo sia stato posizionato e visto anche dai fotografi per un “ controllo luce”,
- Chiedere agli sposi se e quando sono pronti per il taglio della torta (fare comunque sempre attenzione ai tempi!)
- Far spostare gli invitati nella zona indicata per il taglio torta
- E' pronta la canzone degli sposi ?



IL DOPOCENA
... CHE IL
PARTY ABBIA
INIZIO !!



ANGOLI SFIZIOSI



- Angoli dolci
- Angoli dolci a vista
- Angoli degustazione

LO SWEET TABLE



- Lo Sweet Table è un buffet presentato a conclusione del pranzo o della cena ,dedicato ai dolci particolari e confetti ,seguito un tema, un modd ,una precisa combinazione di colori,
- Assicurarsi che sia pronto subito dopo al buffet dei dolci;
- Assicurarsi che vicino ci siano anche **le bomboniere**

- Attenzione ai tempi morti , il momento più a rischio è tra la fine della cena e l'inizio del dopo cena;
- Apertura caffè, amari e dolci (sempre musica di sottofondo)
- Balli e lancio bouquet
- Spettacoli speciali (es. fuochi artificio, trampolieri , ecc)
- Attenzione l'orario per fuochi artificio!

DA NON DIMENTICARE!

- Lancio del bouquet;
- I balli.

- Lancio del bouquet , il bonton suggerisce il lancio del bouquet tra la fine del banchetto nuziale e il taglio torta, però.....



I BALLI

Il primo ballo dovrebbe essere un lento, riservato esclusivamente agli sposi, simboleggiando così la nascita della nuova famiglia;

il secondo ballo è riservato allo sposo con la madre della sposa e alla sposa con il padre dello sposo, simboleggiando così **l'unione delle famiglie**;

il terzo ballo è riservato allo sposo con sua madre e alla sposa con suo padre, simboleggiando così **la gratitudine verso la famiglia d'origine**.



PARLA D'ORDINE :
DIVERTIRSI !

"I nostri obiettivi possono essere raggiunti
solamente attraverso una buona pianificazione
nella quale dobbiamo assolutamente credere e in
base alla quale dobbiamo agire"

Pablo Picasso

“Nessuna pianificazione, per quanto attenta,
potrà mai sostituire una bella botta di culo.
[Legge di Dunn]



MARTA MERLINI

info@martawedding.it

www.martawedding.it

+39 3356951331